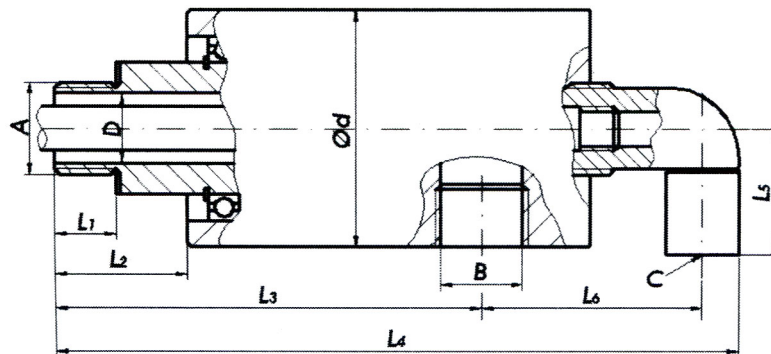


Инструкция по монтажу и эксплуатации ротационных соединений

Ротационные соединения серий UOPM (однопоточное) / UOPD (двупоточное)



	A	B	C	D	d	L ₁	L ₂	L ₃	L ₄	L ₅	L ₆
UOP... 01	G 3/8" RH	G 3/8"	G 1/4"	10	43	14	26	80	130	20	35
UOP... 02	G 3/8" LH	G 3/8"	G 1/4"	10	43	14	26	80	130	20	35
UOP... 03	G 1/2" RH	G 1/2"	G 3/8"	13	51	14	34	95	150	25	40
UOP... 04	G 1/2" LH	G 1/2"	G 3/8"	13	51	14	34	95	150	25	40
UOP... 05	G 3/4" RH	G 3/4"	G 1/2"	19	65	18	34	111	170	28	45
UOP... 06	G 3/4" LH	G 3/4"	G 1/2"	19	65	18	34	111	170	28	45
UOP... 07	G 1" RH	G 1"	G 1/2"	24	74	22	42	126	200	33	55
UOP... 08	G 1" LH	G 1"	G 1/2"	24	74	22	42	126	200	33	55
UOP... 09	G 1 1/4" RH	G 1 1/4"	G 3/4"	32	85	23	54	144	230	35	65
UOP... 10	G 1 1/4" LH	G 1 1/4"	G 3/4"	32	85	23	54	144	230	35	65
UOP... 11	G 1 1/2" RH	G 1 1/2"	G 1"	38	100	25	71	155	260	38	75
UOP... 12	G 1 1/2" LH	G 1 1/2"	G 1"	38	100	25	71	155	260	38	75
UOP... 13	G 2" RH	G 2"	G 1 1/4"	48	110	28	65	165	284	40	80
UOP... 14	G 2" LH	G 2"	G 1 1/4"	48	110	28	65	165	284	40	80

Общие рекомендации:

Ротационное соединение - прецизионно изготовленная часть оборудования, с которой необходимо обращаться соответственно. Герметичность между вращающейся частью (ротором) и стационарной частью (статором), главным образом, зависит от скользящего механического уплотнения. Неправильное использование может привести к возникновению утечек или поломке соединения. Несмотря на то, что все ротационные соединения - высококачественный продукт, использование не по инструкции может повлечь их быстрый выход из строя. В случае износа уплотнений соединения должно быть заменено или отремонтировано незамедлительно.

Никогда не используйте «текущее» соединение!

Соединения не должны использоваться при условиях работы, отличающихся от приведённых в каталоге. Строго запрещается использовать соединения для подачи углеводородов и других воспламеняющихся сред, т.к. утечка может повлечь за собой пожар или взрыв.

Использование нашего продукта для подачи агрессивных или коррозионных сред без разрешения компании строго запрещено.

Для особых случаев компания может предоставить общую информацию по использованию, которая не будет содержать инструкции по монтажу и тех. поддержке соединений. Покупатели должны ознакомиться с инструкциями и строго им следовать.

Смазка и обслуживание:

В зависимости от серии и условий работы все соединения имеют пожизненную смазку или должны смазываться через строго определённые интервалы.

Фильтрация:

Срок службы уплотнений также зависит от фильтрации среды, что важно для нормальной работы соединения. Мы рекомендуем минимальный уровень фильтрации 60рт. Также необходимо строго придерживаться остальных требований по инсталляции и обслуживанию.

Заводское тестирование:

Все соединения перед отправкой проходят тестирование под давлением. Эта проверка гарантирует, что каждое соединение готово к работе и в большинстве случаев, инсталлируется без дополнительных уточнений.

Гарантия:

При получении товара Покупатель должен проверить соединение и, в случае обнаружения явных дефектов, проинформировать письменно в течение 2 недель. О скрытых дефектах должно быть сообщено незамедлительно после обнаружения. Гарантия аннулируется в случае неумелого обращения или использования не по назначению. Во всех остальных случаях действуют наши стандартные условия. ГК АвтокомТехнолоджи не может нести ответственность за повреждения продукции, полученные в результате неправильного использования, складирования, транспортировки, ошибочной установки, ненадлежащего уровня обслуживания со стороны покупателя, а также при использовании непредусмотренных инструментов и неоригинальных запасных частей.

Ремонт и обслуживание ротационных соединений:

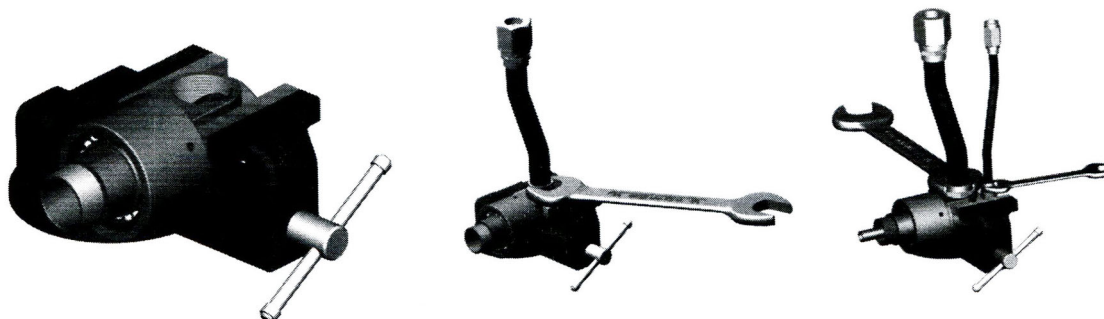
Используйте только оригинальные запчасти для ремонта соединений. Большинство ротационных соединений могут быть отремонтированы на месте с использованием ремонтных комплектов. В случае, ремонта соединений на заводе покупатель получает такую же гарантию, как на новое соединение.

Установка без нагрузки на соединение:

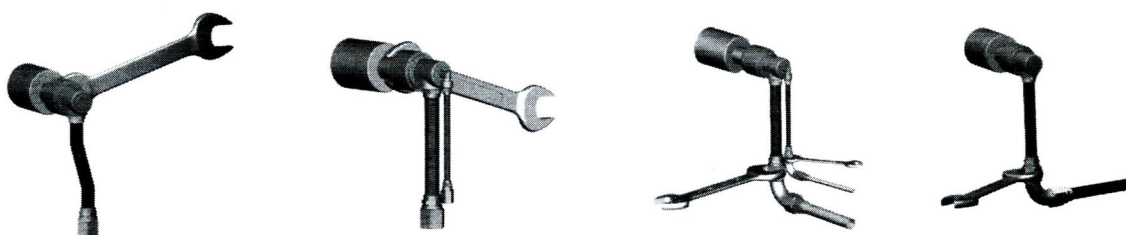
При монтаже соединения особое внимание следует обратить на подсоединение гибких шлангов - они не должны создавать нагрузку на соединение. Просьба обратить внимание на наше руководство по установке.

Руководство по установке ротационного соединения

1. Закрепите заднюю часть соединения в тисках для установки подсоединений шлангов.
При двупоточном соединении установите колена и так же закрутите соединения.



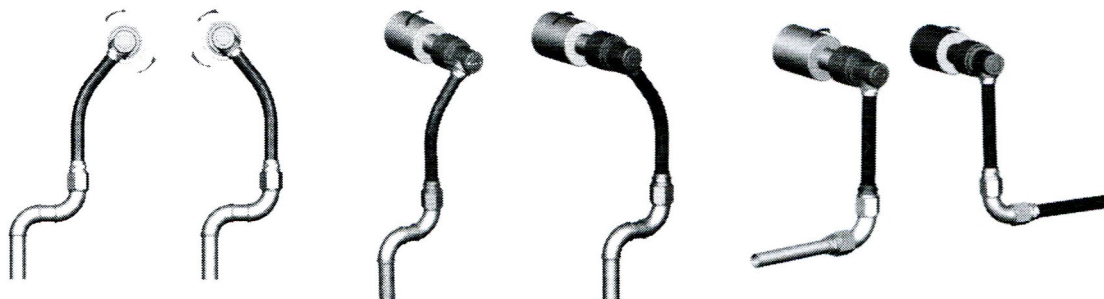
2. После подсоединения шлангов, установите соединение на оборудование.
При монтаже соблюдайте центровку.



3. Подключите трубопроводы для подачи и отвода.
Контролируйте гибкость шлангов, избегая перегибов!
Убедитесь, что гибкость сохраняется при рабочем давлении и температуре.
Не подсоединяйте соединение непосредственно к трубопроводам!

4. После установки убедитесь в плавности хода вращением «от руки».

5. Устанавливайте шланг с изгибом, в соответствии с направлением вращения.



Оставьте достаточно места между жестким трубопроводом и ротационным соединением, используйте соответствующую длину гибких шлангов чтобы обеспечить плавный изгиб. Сильный перегиб может вызвать биение шланга. При необходимости используйте колена - переходники.